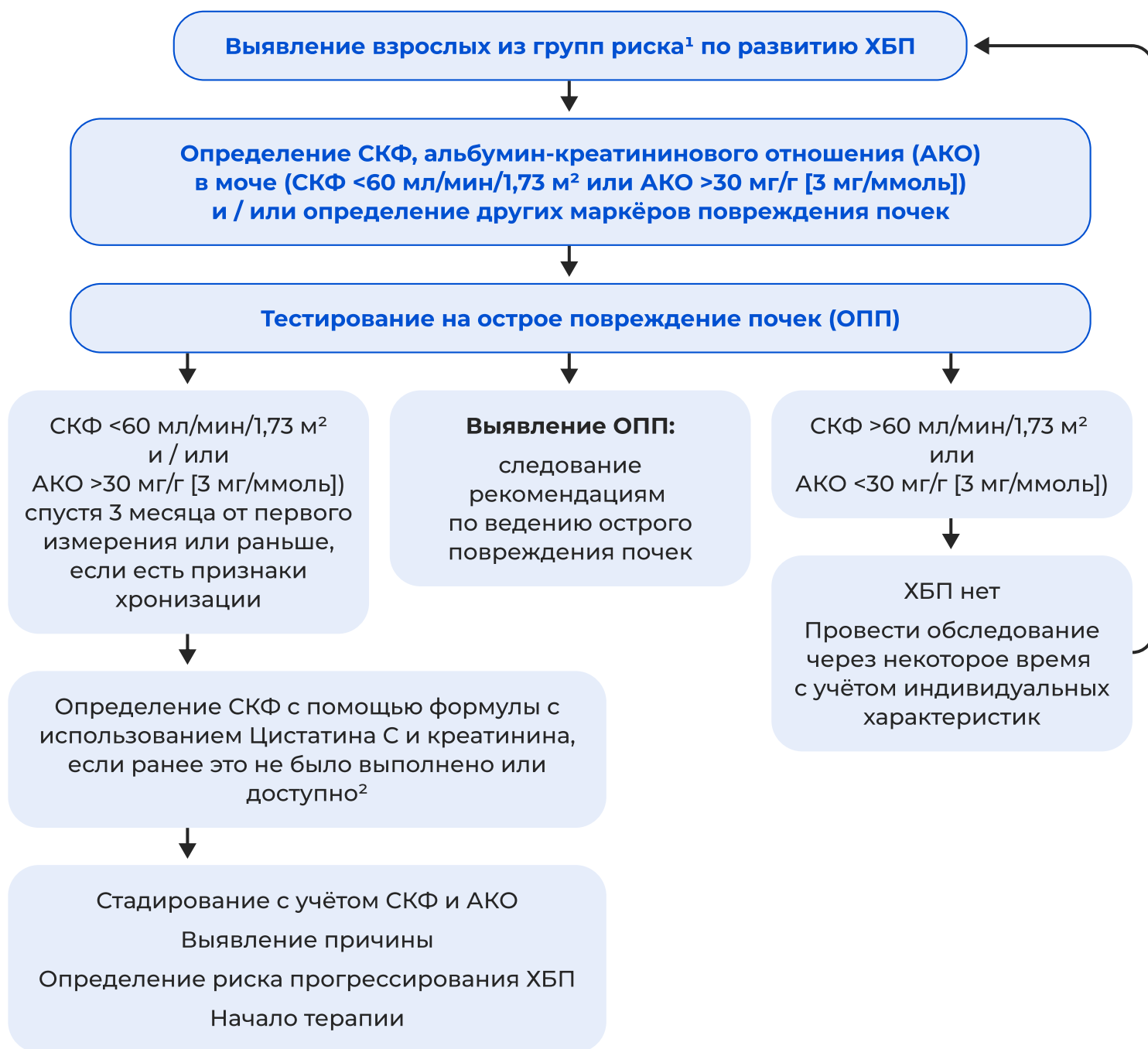


Алгоритм скрининга для диагностики хронической болезни почек



Сокращения: **АКО** — альбумин-креатининовое отношение; **ОПП** — острое повреждение почек; **СКФ** — скорость клубочковой фильтрации; **ХБП** — хроническая болезнь почек.

Примечание: ¹ — Группы риска: пациенты с сахарным диабетом, сердечно-сосудистыми заболеваниями (в т.ч. с артериальной гипертензией, сердечной недостаточностью), лица с перенесённым ОПП, ожирением, другими сопутствующими заболеваниями высокого риска (например, системная красная волчанка, воздействие окружающей среды, прием нефротоксичных препаратов, генетические факторы, преэклампсия, низкий вес при рождении).

² — рСКФ можно оценить с помощью уравнения оценки на основе креатинина, за исключением следующих состояний: пациенты с ампутацией больших конечностей, травмой спинного мозга, нервно-мышечными заболеваниями, тяжелым недоеданием, сердечной недостаточностью в поздней стадии и заболеваниями печени, где следует рассмотреть либо использование комбинированного креатинин-цистатин С расчетного СКФ, или по цистатину С, или измерение СКФ по моче или плазменному клиренсу.

Адаптировано из: Kidney Disease: Improving Global Outcomes (KDIGO) CKD Work Group. KDIGO 2024 Clinical Practice Guideline for the Evaluation and Management of Chronic Kidney Disease. *Kidney Int.* 2024 Apr;105(4S):S117-S314. doi: 10.1016/j.kint.2023.10.018.

Материал предназначен для специалистов здравоохранения. Имеются противопоказания. Перед назначением ознакомьтесь, пожалуйста, с общей характеристикой лекарственного препарата Форсига (дапаглиозин). ООО «Астразенека Фармасьютикалз», 123112, город Москва, 1-й Красногвардейский проезд, дом 21, строение 1, этаж 30. Тел.: +7 (495) 799-56-99, www.astrazeneca.ru
RU-00000 Дата одобрения: 00.00.0000 Дата истечения: 00.00.0000